

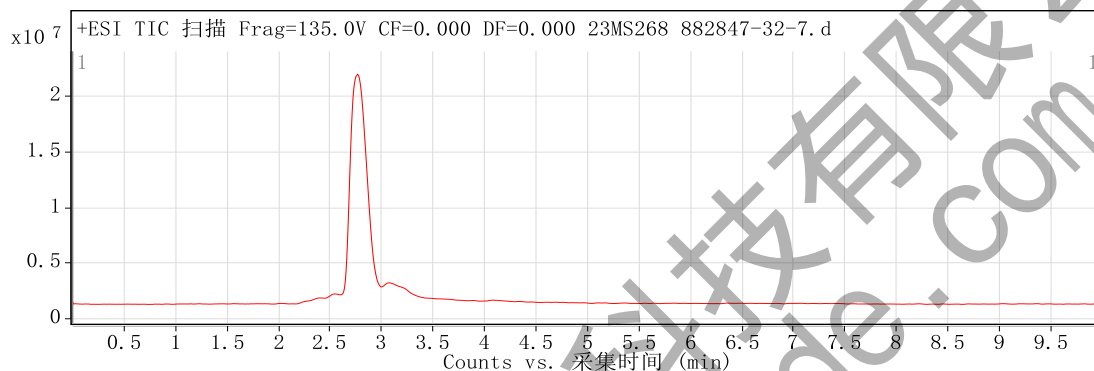
定性分析报告

数据文件名称 23MS268 882847-32-7.d **样品名称** 23MS268 882847-32-7
样品类型 Calibration **位置** Vial 59
仪器名称 Instrument 1 **用户名** DESKTOP-4G0NUSO\mouxin
采集方法 通用方法(D泵).m **采集时间** 2023/9/15 16:44:41
IRM 校正状态 Not Applicable **DA 方法** Default.m
注释

设备类型 TandemQuadrupole **Sample Group**
Info. **Stream Name** LC 1
Acquisition SW 6400 Series Triple
Version Quadrupole 10.0 (142)

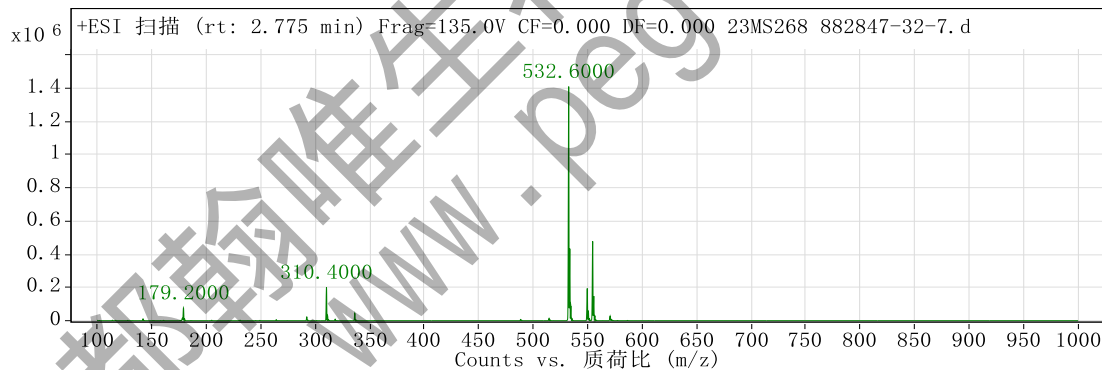
用户色谱图

裂解电压 135 碰撞能量 0 电离模式 ESI



用户质谱图

裂解电压 135 碰撞能量 0 电离模式 ESI

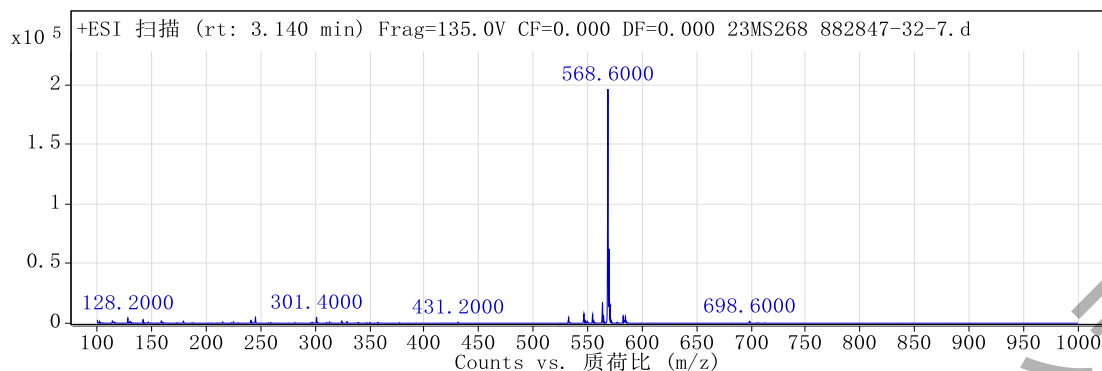


峰列表

m/z	z	丰度
179.2	1	76118.56
310.4	1	200161.42
336.4		44050.3
532.6	1	1409254.5
533.6	1	433709.59
534.6	1	88742.52
549.6	1	194032.69
550.6	1	58286.5
554.6	1	477546.75
555.6	1	148412.33

裂解电压 135 碰撞能量 0 电离模式 ESI

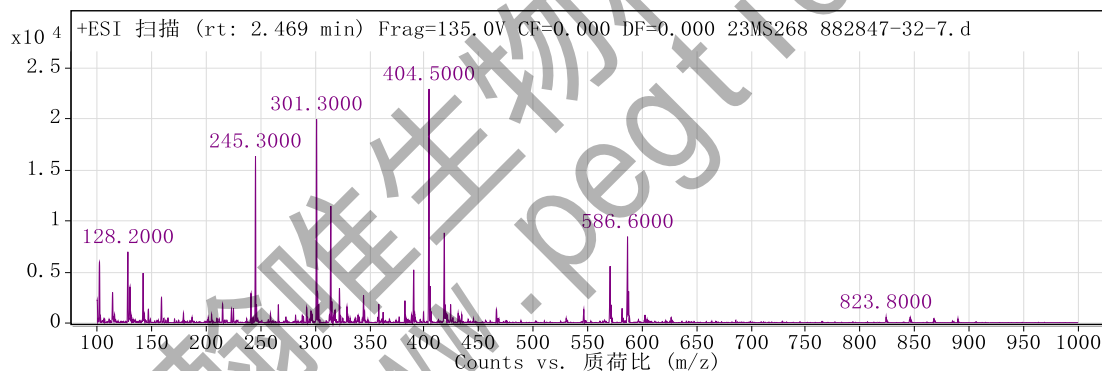
定性分析报告



峰列表

m/z	z	丰度
301.4	1	4911.84
546.6	1	7991.54
554.6	1	7541.66
563.6	1	17369.66
564.6	1	6232.04
568.6	1	196402.38
569.6	1	62408
570.6	1	15644.32
582.6		6211.82
584.6		5825.58

裂解电压 135 碰撞能量 0 电离模式 ESI



峰列表

m/z	z	丰度
102.2		5970.62
128.2		6983.32
245.3		16358.26
301.3	1	19997.44
314.4	1	11463.22
390.4	1	5217.5
404.5	2	22946.2
418.5		8837.2
570.6	1	5575.06
586.6	1	8466.86

--- 报告结束 ---